

2022.
11/19(土)

マリーナホップ
マーメイドスペース

時間 / 13:00~16:00

鈴FES

すずフェス

2022

様々な展示や相談ブース、
楽しいステージイベントも!
ぜひお越しください!

重症心身障害児者 相談支援会

入場無料

福祉用具&医療機器展示

各種メーカーより、在宅での生活を
支える福祉用具および医療機器をご
紹介いたします。



障害福祉サービス事業所相談

医療・福祉サービス専門職が、在宅の重症
児者と保護者の困りごとの相談をお受け
します。

- ヘルパー ●訪問看護 ●通所サービス ●短期入所
- 訪問入浴 ●福祉用具 ●福祉車両 ●施設見学
- リハビリ相談 ●栄養相談 ●相談支援

楽しい療育体験ブース

遊びを通して様々な感覚に刺
激を与える体験ブースをご用意
しております。



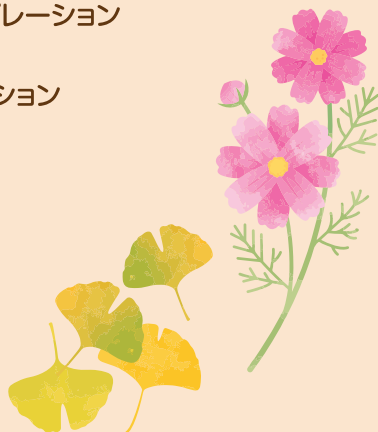
展示ブース企業様

全14社

(10月11日現在出展予定/順不同、敬称略)

- 株式会社BANDS
- アビリティーズ・ケアネット株式会社
- 株式会社ケアマックスコーポレーション
- 株式会社モルテン
- 株式会社リブドゥコーポレーション
- 株式会社タイカ
- 大王製紙株式会社
- 株式会社いうら
- 株式会社テクノスジャパン
- シーホネンス株式会社
- 株式会社ユニコーン
- できわかクリエイターズ

- 株式会社宮源
- 株式会社オレンジ



相談ブース事業者様

全17施設

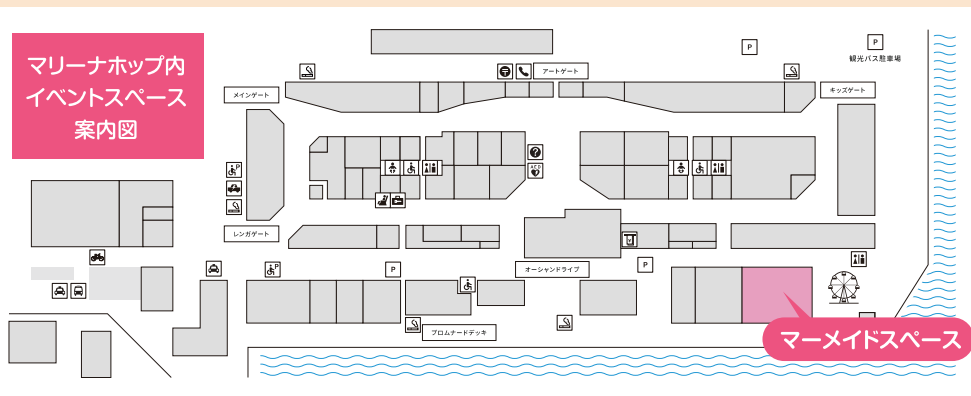
(10月11日現在出展予定/順不同、敬称略)

- 株式会社アベニール
- ラピスラズリ
- 社会福祉法人交響
- 社会福祉法人YMCA福祉会
- 広島市立舟入市民病院
- 有限会社リラックス
- 株式会社やさい畑
- 株式会社ニーズ
- 株式会社風厘
- アサヒサンクリーン株式会社
- 医療法人もり小児科
- 株式会社second house
- 一般社団法人 ひなたぼっこ
- 生協ひろしま
- 株式会社Shine
- 有限会社ケアネット広島
- 株式会社向日葵



ナビ検索/広島県広島市西区観音新町4丁目14-35

マリーナホップ内 イベントスペース 案内図



お問合せ先

社会福祉法人三篠会
重症児・者福祉医療施設 鈴が峰

広島市佐伯区五日市町皆賀104-27

担当:和田・下村

TEL.082-943-8888

E-mail:suzugamine@misasakai.or.jp